

**Jak bezpečně zvládat rizika
v sociálních službách**

Nový přístup k riziku

1. lekce

*„Lod’ je nejbezpečnější v přístavu,
ale kvůli tomu se lodě nestavějí.“*

Paulo Coelho



Co je riziko?

- **úskalí**, kterému se člověk musí vyhnout
- možnost, že se naplní určitá **hrozba**
- možnost **zisku nebo ztráty**
- možnost, že věci **nedopadnou podle plánu**
- **nejistota** spojená s budoucím vývojem



Příklady rizik v sociálních službách

- **samostatný pohyb**, přecházení silnice atd.
- **rizika v domácnosti** (v koupelně, ovládání spotřebičů atd.)
- **zdravotní** rizika
- **finanční** rizika
- **agresivní chování**, sebepoškozování
- **jídlo, pití** (dávení, dehydratace...)
- **pád** (z postele, z vozíku, při chůzi...)



Riziko a lidé s mentálním postižením

1. problém riziko **rozeznat** a správně **vyhodnotit**
2. nesamostatnost, **nezkušenost**
3. **málo kontaktu** s běžným prostředím
4. problémy v **komunikaci**
5. zbrklé a **zkratovité jednání**
6. sklon **přeceňovat** své schopnosti
7. sebepoškozování, **agresivní chování**



Riziko a senioři

- 1. špatná motorika** (např. problémy při chůzi apod.)
- 2. ztráta orientace**
- 3. pomalejší tempo**
- 4. zapomětivost**
- 5. přehnaná důvěřivost**
- 6. smyslové vady** (špatný zrak nebo sluch)
- 7. onemocnění záchvatovitá a jiná**



Vývoj sociálních služeb

Ústavní model



**Model sociálního
začlenění**



Ústavní model

- ❑ **velké budovy** a areály
- ❑ **koncentrace** lidí s postižením či seniorů na jednom místě
- ❑ **izolace** od běžného světa
- ❑ klient v roli „velkého dítěte“ (**ochranitelský přístup**)
- ❑ malý prostor pro **vlastní rozhodování**
- ❑ důraz na **bezpečí**



Model sociálního začlenění

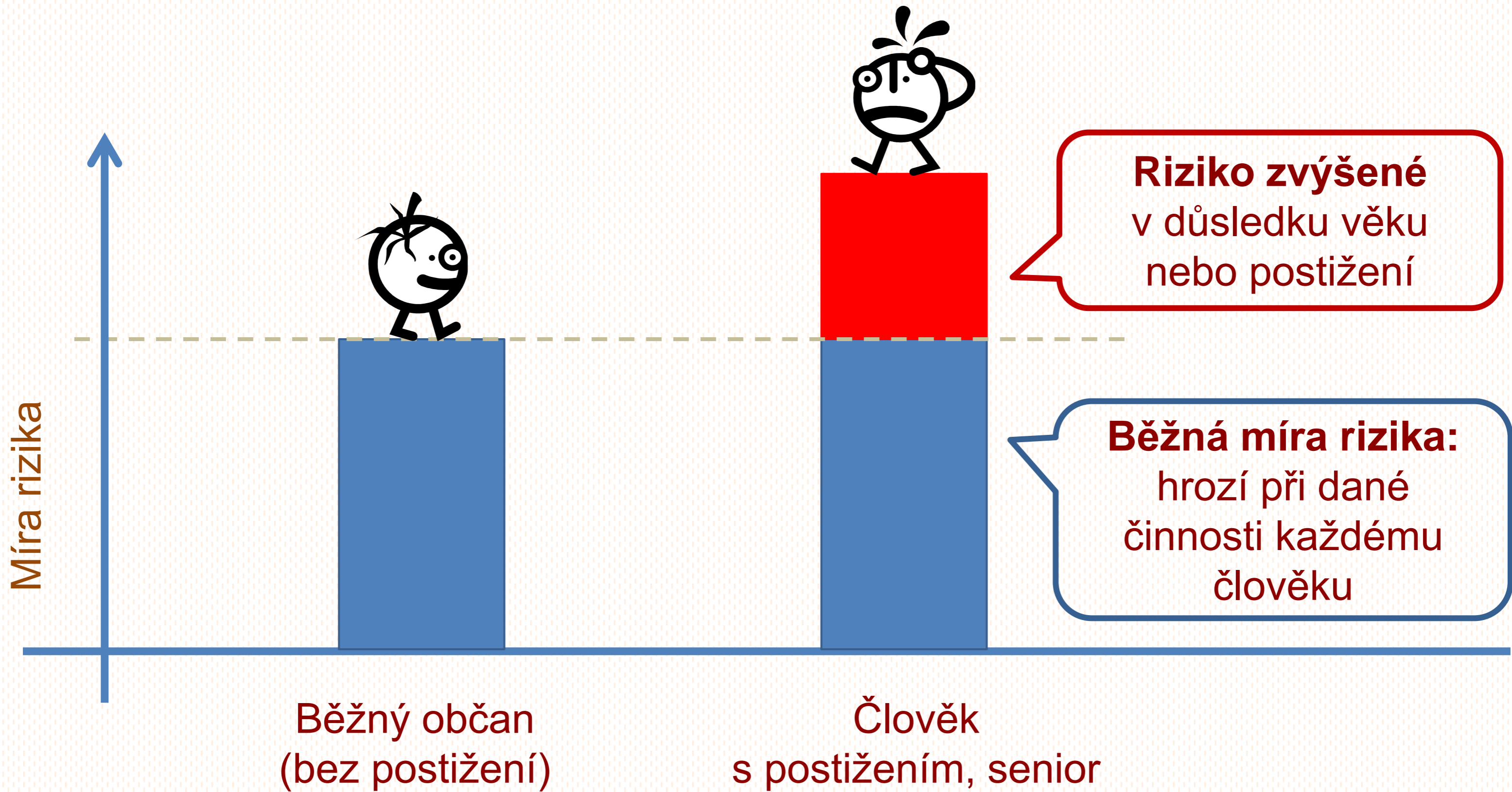
- ❑ **běžný život** v běžném prostředí
- ❑ podpora **samostatnosti** a nezávislosti
- ❑ posílení **dospělé** role
- ❑ důraz na **práva** jednotlivce a možnost volby
- ❑ podpora samostatného **rozhodování**
- ❑ právo na **přiměřené riziko**



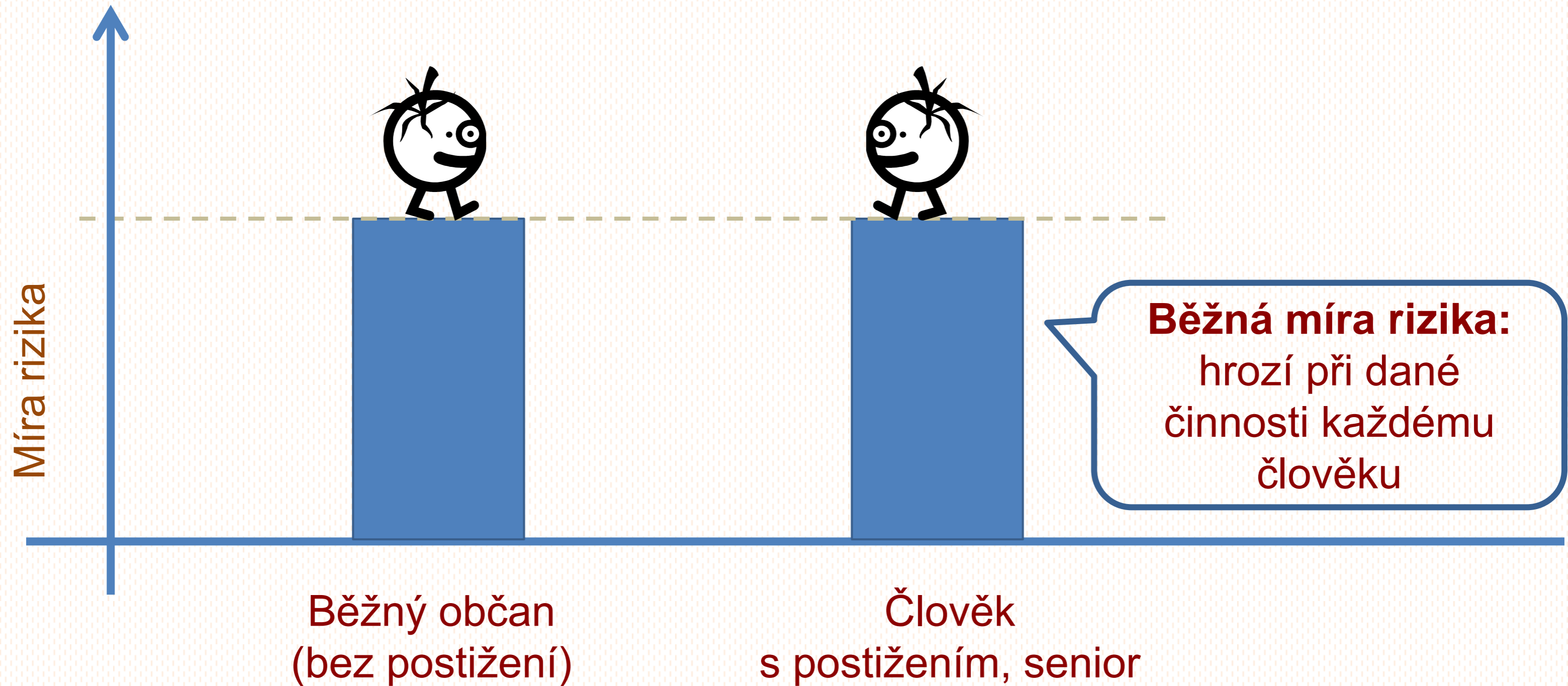
Moderní přístup k riziku

Umožnit klientovi, aby **zažíval běžné rizikové situace**
a pomoci mu, aby je **bezpečně zvládal.**





Cíl práce s rizikem



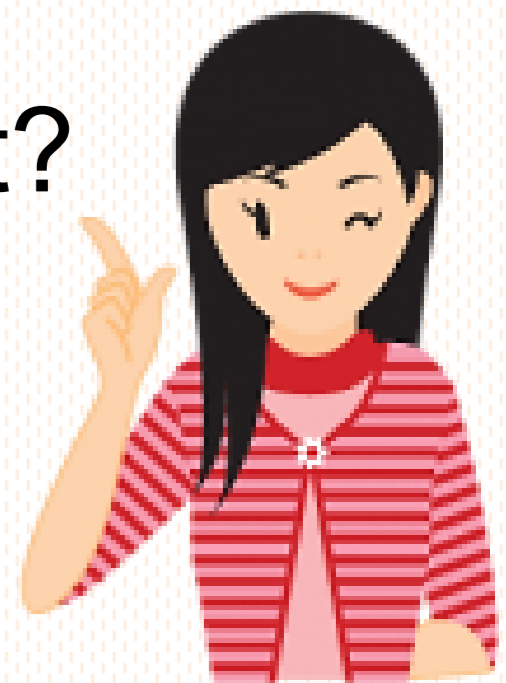
Doporučení veřejného ochránce práv

„Doporučuje se **začít hlouběji pracovat s rizikovými situacemi** u jednotlivých klientů (popsat je, zpracovat plány jejich prevence a postupy jejich řešení), namísto automatického odmítnutí činností, která je s sebou přinášejí.“

*Zpráva z návštěv domovů pro osoby se zdravotním postižením, odst. 88,
Veřejný ochránce práv, říjen 2009 (www.ochrance.cz)*

Práce s rizikem v sociálních službách

1. **Mapování rizikových situací:** co klientovi hrozí?
2. **Posouzení rizik:** je riziko přijatelné?
3. **Rizikový plán:** jak budeme rizikovou situací řešit?
4. **Vyhodnocení:** jak se nám povedlo riziko zvládnout?



Cíle kurzu

- naučit se jasněji **posoudit** jednotlivé rizikové situace
- naučit se **snižovat rizika**
- zvýšit **samostatnost a bezpečí** klientů
- zvýšit jistotu a **ochranu personálu**

